

WILKA - VORSPRUNG DURCH QUALITÄT

**WILKA**<sup>®</sup>  
SCHLIESSTECHNIK

## Vue d'ensemble de la gamme

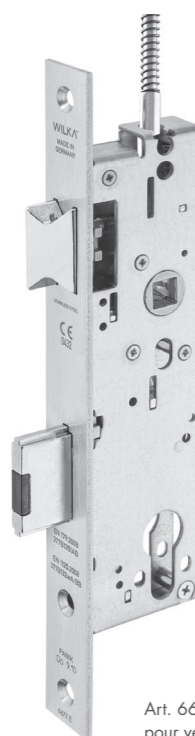
### Serrures pour porte de secours



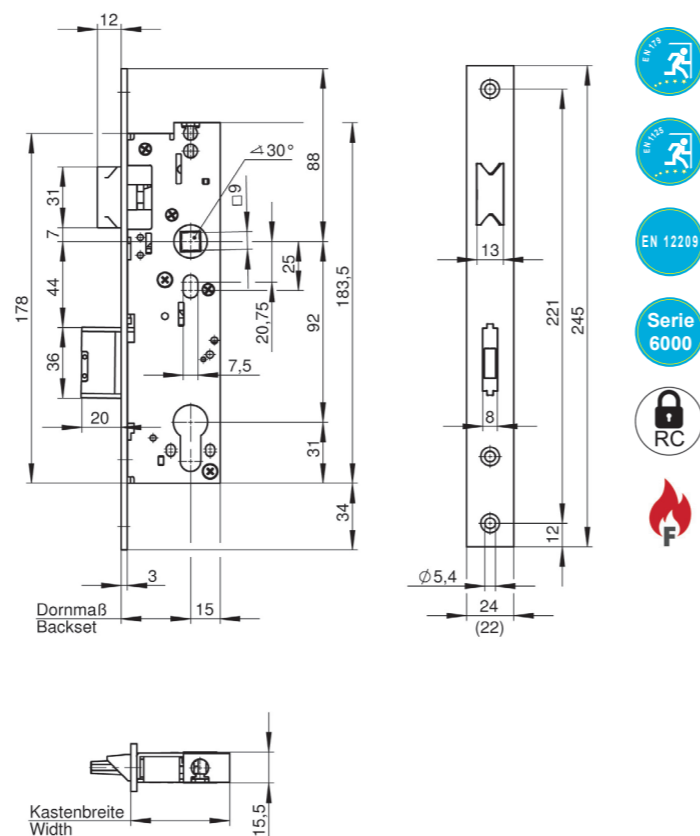
## 6000 Serrure à mortaiser pour porte de secours



Art. 6667



Art. 667Z  
pour verrouillage supérieur



### Vos PLUS+ avec WILKA

- + Nombreuses combinaisons anti-panique possibles pour portes à un ou deux vantaux
- + Effets de synergie grâce aux accessoires multiséries des séries 6000 et 7000
- + Possibilités d'utilisation individuelles des séries 6000 et 7000 grâce à des coffres aux modèles de fraisage uniformes
- + Moins de stockage grâce à des gâches et à des verrouillages de vantail secondaire identiques des séries 6000 et 7000
- + Utilisation flexible, y compris en cas de profils spéciaux grâce à un demi-tour rallongé en option et à un pêne dormant, ce qui permet d'adapter la serrure aux conditions environnantes
- + Utilisation flexible dans les profils les plus étroits grâce à un arrière axe de 15 mm
- + Utilisation possible de tous les cylindres à bouton et électroniques disponibles dans le commerce, tels que easy 2.0
- + Série 6000 également adaptée au marché suisse car possibilité d'adapter les serrures au cylindre rond suisse

### Caractéristiques du produit

- Pour portes à cadre tubulaire à un et deux vantaux
- Disponible avec les fonctions anti-panique éprouvées E, B et D
- Prévues en option pour un verrouillage supplémentaire vers le haut, pour une utilisation sur des portes hautes
- Disponible en option avec blocage sécurisé du demi-tour (fonction anti-panique E)
- Paquets de surveillance en option (surveillance du pêne dormant et / ou du carré)
- Disponible en option avec une tête de rénovation (380 mm)
- Modèles de fraisage uniformes de la série 7000

### Détails techniques

- Axe: 30, 35, 40, 45 mm
- Arrière axe: 15 mm
- Exclusion du pêne dormant: 20 mm
- Entraxe: 92 mm
- Longueurs de tête: 245, 270 et 380 mm
- Largeurs de tête: 22 et 24 mm / tête plate et tête en U
- Certifiée selon EN 179, EN 1125 et EN 12209
- Protection contre la fumée et le feu testée conformément EN 1634
- En combinaison avec les éléments de porte: test RC conformément à DIN EN 1627 - 1630

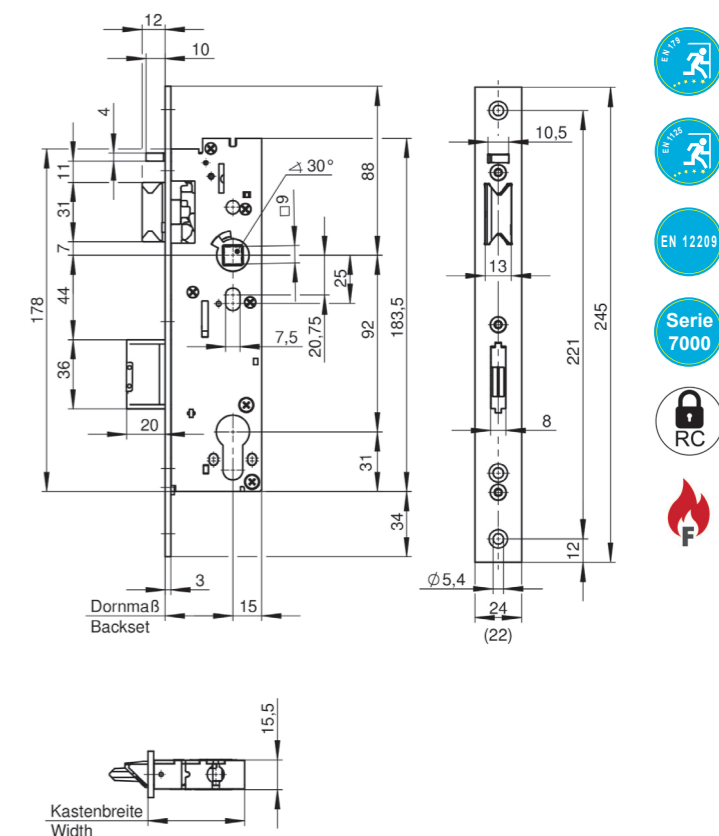
## 7000 Serrure autoverrouillante à mortaiser pour porte de secours



Art. 7667



Art. 767Z  
pour verrouillage supérieur



### Vos PLUS+ avec WILKA

- + Nombreuses combinaisons anti-panique possibles pour portes à un ou deux vantaux
- + Effets de synergie grâce aux accessoires multiséries des séries 6000 et 7000
- + Possibilités d'utilisation individuelles des séries 6000 et 7000 grâce à des coffres aux modèles de fraisage uniformes
- + Moins de stockage grâce à des gâches et à des verrouillages de vantail secondaire identiques des séries 6000 et 7000
- + Confort élevé grâce à un autoverrouillage inviolable; si bien qu'un simple tirage de porte suffit et plus aucune fermeture active n'est requise
- + Pour déclencher l'autoverrouillage, plus besoin de mécanisme de déclenchement supplémentaire ni de gâche spécifique
- + Usure moindre grâce à la désactivation de l'autoverrouillage avec la fonction anti-panique B, dès que la béquille extérieure est actionnée
- + Utilisation flexible dans les profils les plus étroits grâce à un arrière axe de 15 mm
- + Utilisation possible de tous les cylindres à bouton et électroniques disponibles dans le commerce, tels que easy 2.0

### Caractéristiques du produit

- Pour portes à cadre tubulaire à un et deux vantaux
- Disponible dans les fonctions anti-panique éprouvées E, B et C
- Prévues en option pour un verrouillage supplémentaire vers le haut, pour une utilisation sur des portes hautes
- Disponible en option avec blocage sécurisé du demi-tour (fonction anti-panique E)
- Paquets de surveillance en option (surveillance du pêne dormant et / ou du carré)
- Disponible en option avec une tête de rénovation (380 mm)
- Modèles de fraisage uniformes de la série 6000

### Détails techniques

- Axe: 30, 35, 40, 45 mm
- Arrière axe: 15 mm
- Exclusion du pêne dormant: 20 mm
- Entraxe: 92 mm
- Longueurs de tête: 245, 270 et 380 mm
- Largeurs de tête: 22 et 24 mm / tête plate et tête en U
- Certifiée selon EN 179, EN 1125 et EN 12209
- Protection contre la fumée et le feu testée conformément EN 1634
- En combinaison avec les éléments de porte: test RC conformément à DIN EN 1627 - 1630

## 8600 Serrure multipoints à commande par clé avec fonction anti-panique

## 8700 Serrure multipoints **autoverrouillante** à commande par clé avec fonction anti-panique

### Vos PLUS+ avec WILKA

- + Nombreuses combinaisons anti-panique possibles pour portes à un et deux vantaux
- + Effets de synergie grâce à l'utilisation d'une pièce unique multiséries des séries 8600 et 8700
- + Les dimensions réduites des coffres principal et auxiliaire facilitent le remplacement et l'installation a posteriori
- + Aucun cylindre FZG requis dans la serrure principale sans engrenage
- + Utilisation flexible y compris en cas de profils spéciaux grâce à un demi-tour rallongé en option qui permet d'adapter la serrure aux conditions environnantes

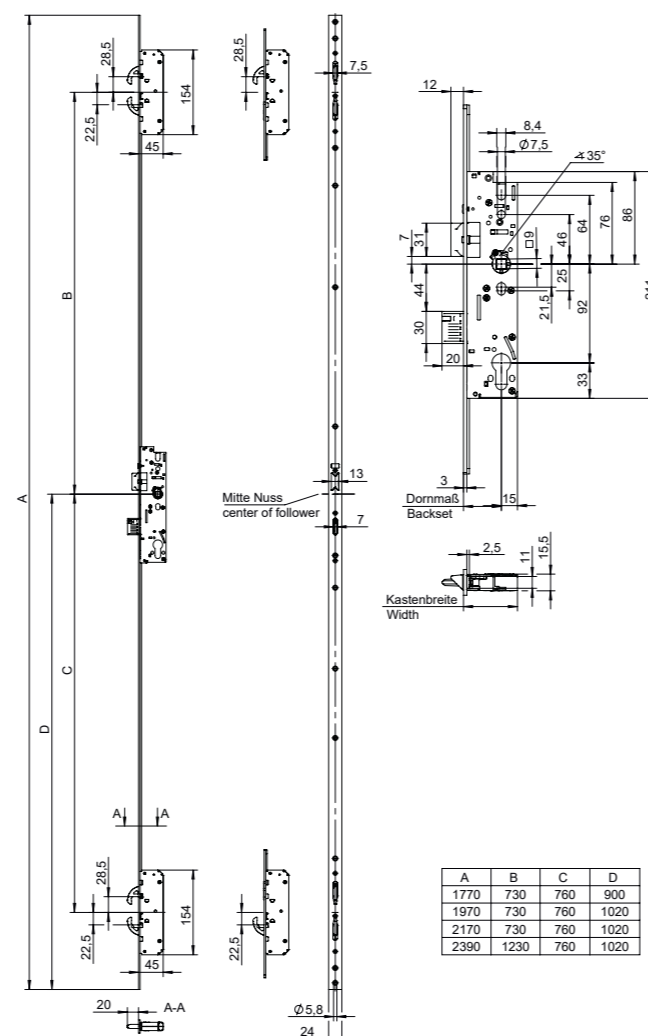
### Détails techniques

- Axe: 35, 40, 45 mm
- Arrière axe: 15 mm
- Longueurs de têtère: 1770, 1970, 2170 et 2400 mm
- Largeurs de têtère: 22 et 24 mm / têtère plate et têtère en U
- Feuillure: 2 à 7 mm
- Autorisation pour portes de secours conformément à EN 179 et EN 1125
- Protection contre la fumée et le feu testée conformément EN 1634
- En combinaison avec les éléments de porte: test RC conformément à DIN EN 1627-1630



### Caractéristiques du produit

- Pour portes à cadre tubulaire à un et deux vantaux
- Disponible avec les fonctions anti-panique éprouvées E, B et D
- Flexibilité garantie par différents éléments de verrouillage
- Réglage du sens d'ouverture de la porte de secours (vers l'extérieur / l'intérieur) possible dans toutes les fonctions anti-panique
- Demi-tour commutable (DIN G / D) dans toutes les fonctions anti-panique
- Modèles de fraisage uniformes au sein de la série 8000
- Choix entre perforation du cylindre profilé ou cylindre rond suisse
- Disponible avec blocage sécurisé du demi-tour en option
- Pack surveillance en option (surveillance du pêne dormant et / ou du carré)
- Verrouillage supplémentaire en option 86ZN pour les portes hautes



### Vos PLUS+ avec WILKA

- + Nombreuses combinaisons anti-panique possibles pour portes à un et deux vantaux
- + Effets de synergie grâce à l'utilisation d'une pièce unique multiséries des séries 8600 et 8700
- + Confort élevé grâce à l'autoverrouillage; un simple tirage de porte suffit, plus aucune fermeture de porte active requise
- + Séquence de fermeture inviolable dans la serrure principale, qui permet également de verrouiller les serrures auxiliaires
- + Les dimensions réduites des coffres principal et auxiliaire facilitent le remplacement et l'installation a posteriori

### Détails techniques

- Axe: 35, 40, 45 mm
- Arrière axe: 15 mm
- Longueurs de têtère: 1770, 1970, 2170 et 2400 mm
- Largeurs de têtère: 22 et 24 mm / têtère plate et têtère en U
- Feuillure: 2 à 7 mm
- Autorisation pour portes de secours conformément à EN 179 et EN 1125
- Protection contre la fumée et le feu testée conformément EN 1634
- En combinaison avec les éléments de porte: test RC conformément à DIN EN 1627-1630

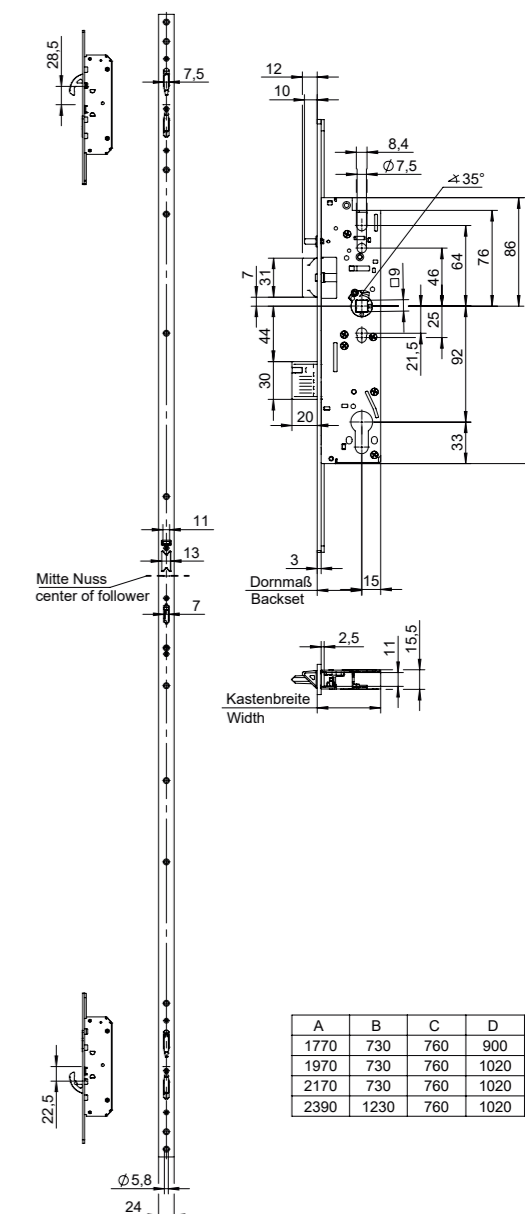


### Caractéristiques du produit

- Pour portes à cadre tubulaire à un et deux vantaux
- Disponible dans les fonctions anti-panique éprouvées E, B et C
- Flexibilité garantie par différents éléments de verrouillage
- Réglage du sens d'ouverture de la porte de secours (vers l'extérieur / l'intérieur) possible dans toutes les fonctions anti-panique
- Demi-tour commutable (DIN G / D) dans toutes les fonctions anti-panique
- Modèles de fraisage uniformes au sein de la série 8000
- Choix entre perforation du cylindre profilé ou cylindre rond suisse
- Disponible avec blocage sécurisé du demi-tour en option
- Possibilité d'équiper la série 8700 avec une ouverture motorisée (fonction anti-panique E)
- Pack surveillance en option (surveillance du pêne dormant et / ou du carré)
- Verrouillage supplémentaire en option 87ZN pour les portes hautes



Une ouverture motorisée installable a posteriori constitue une alternative avantageuse à la serrure motorisée et garantit un déverrouillage de porte motorisé automatique en quelques secondes.



**87AO** Ouverture motorisée | Déverrouillage motorisé de la **serrure multipoints** autoverrouillante



**Caractéristiques du produit**

- Déverrouillage motorisé avec moteur très réactif
- Installation a posteriori flexible

**Vos PLUS+ avec WILKA**

- + Cette alternative flexible et avantageuse à la serrure motorisée garantit un déverrouillage de porte motorisé automatique en quelques secondes avec contrôle d'accès

**Détails techniques**

- Câble contenu dans la livraison (6 m)
- Bref signal d'ouverture désactivable
- Fonction journalière
- Dimensions: 200 x 47 x 15,5 mm
- Tension de commutation: 24 ± 10 % VDC
- Alimentation: Min. 1 à max. 41 [A]
- Température de fonctionnement: -20 °C à +60 °C
- Type de protection conforme à DIN 60529: IP 42
- Test de conformité CE selon la directive 2014/30/UE: EN 61000-6-1 (résistance aux interférences), EN 61000-6-3 (parasites radio), EN 62368-1 (sécurité de l'appareil)

**87AN** Réserve d'énergie de secours p. le déverrouillage motorisé de la **serrure multipoints** autoverrouillante



**Caractéristiques du produit**

- La réserve d'énergie de secours installable a posteriori peut être utilisée dans des portes de protection contre la fumée et le feu

**Vos PLUS+ avec WILKA**

- + Sécurité supplémentaire en cas de panne d'électricité

**Détails techniques**

- Câble de la réserve d'énergie de secours installé de manière fixe
- Dimensions de la réserve d'énergie de secours: 71 x 47 x 15,5 mm
- Dimensions de l'ouverture motorisée, réserve d'énergie de secours incluse: 271 x 47 x 15,5 mm
- Tension de commutation: 24 ± 10 % VDC
- Alimentation: Min. 1 à max. 41 [A]
- Température de fonctionnement: -20 °C à +60 °C
- Type de protection conforme à DIN 60529: IP 44
- Test de conformité CE selon la directive 2014/30/UE: EN 61000-6-1 (résistance aux interférences), EN 61000-6-3 (parasites radio), EN 62368-1 (sécurité de l'appareil)

**Sécurité et confort  
dans une alliance parfaite**

La **série 8000** vient élargir l'offre de WILKA, qui est désormais un fournisseur complet dans le secteur des cadres tubulaires (aluminium et acier) pour les serrures à 1 point et multipoints destinées aux portes de secours à un et deux vantaux.



Art. 8767

Art. 87AN

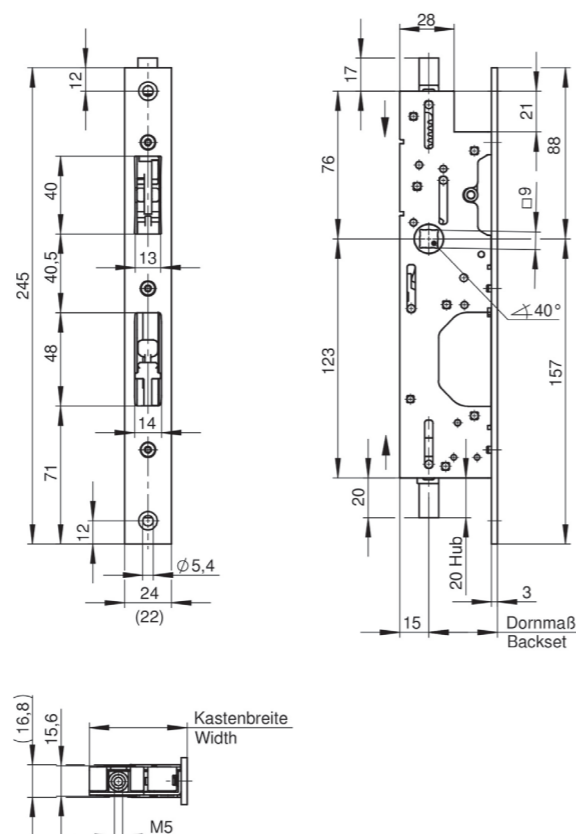
Art. 87AO

**Serie 8700**  
avec ouverture  
motorisée

**Serie 8700**  
avec ouverture motorisée et  
réserve d'énergie de secours



Art. 7663 / 7664



### Vos PLUS+ avec WILKA

- + Utilisation de serrures de vantail principal des séries 6000 et 7000
- + Effets de synergie grâce aux accessoires multiséries des séries 6000 et 7000
- + Les dimensions réduites du boîtier facilitent le remplacement et l'installation a posteriori
- + Utilisation flexible dans les profils les plus étroits grâce à un arrière axe de 15 mm
- + Combinaison également possible avec garnitures d'un angle de rotation de 45°

### Caractéristiques du produit

- Blocage d'entraînement inférieur (Art. 7663)
- Blocage d'entraînement supérieur et inférieur (Art. 7664)
- Combinaison possible avec loqueteau 661U (Art. 7663)
- Disponible en option avec une têtère avec languette
- Paquets de surveillance en option (surveillance du pêne dormant et/ou du carré)

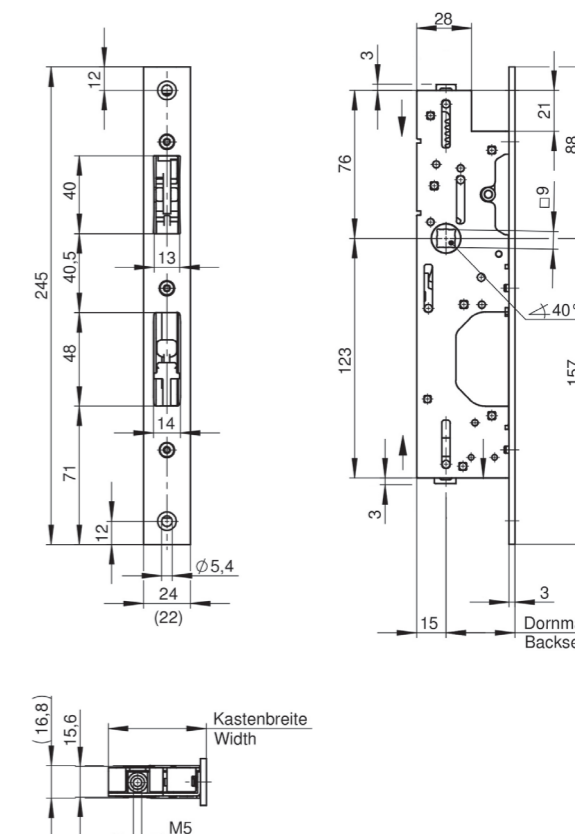
### Détails techniques

- Axe: 30-85 mm
- Arrière axe: 15 mm
- Longueurs de têtère: 245 et 270 mm
- Largeurs de têtère: 22 et 24 mm / têtère plate et têtère en U
- Filetage: M5
- Angle de rotation du carré: 40°
- Course de la tringle: 20 mm
- Autorisation pour portes de secours conformément à EN 179 et EN 1125
- Protection contre la fumée et le feu testée conformément EN 1634
- En combinaison avec les éléments de porte: test RC conformément à DIN EN 1627-1630

**Fonctionnement:** En cas d'actionnement d'une béquille ou d'une barre poignée / barre de poussée, les glissements pour tringle du contre-boîtier sont rentrés. En même temps, le demi-tour et le pêne dormant de la serrure de vantail principal sont repoussés. Si le vantail secondaire est ramené en position de fermeture, le verrou de maintien 4685 déclenche automatiquement le verrouillage autonome des glissements pour tringle vers le haut et le bas. La porte ne peut alors être fermée qu'après ce verrouillage.



Art. 8663 / 8664



### Vos PLUS+ avec WILKA

- + Utilisation de serrures de vantail principal des séries 8600 et 8700
- + Effets de synergie grâce aux accessoires multiséries des séries 8600 et 8700
- + Les dimensions réduites du boîtier facilitent le remplacement et l'installation a posteriori
- + Utilisation flexible dans les profils les plus étroits grâce à un arrière axe de 15 mm
- + Combinaison également possible avec garnitures d'un angle de rotation de 45°

### Caractéristiques du produit

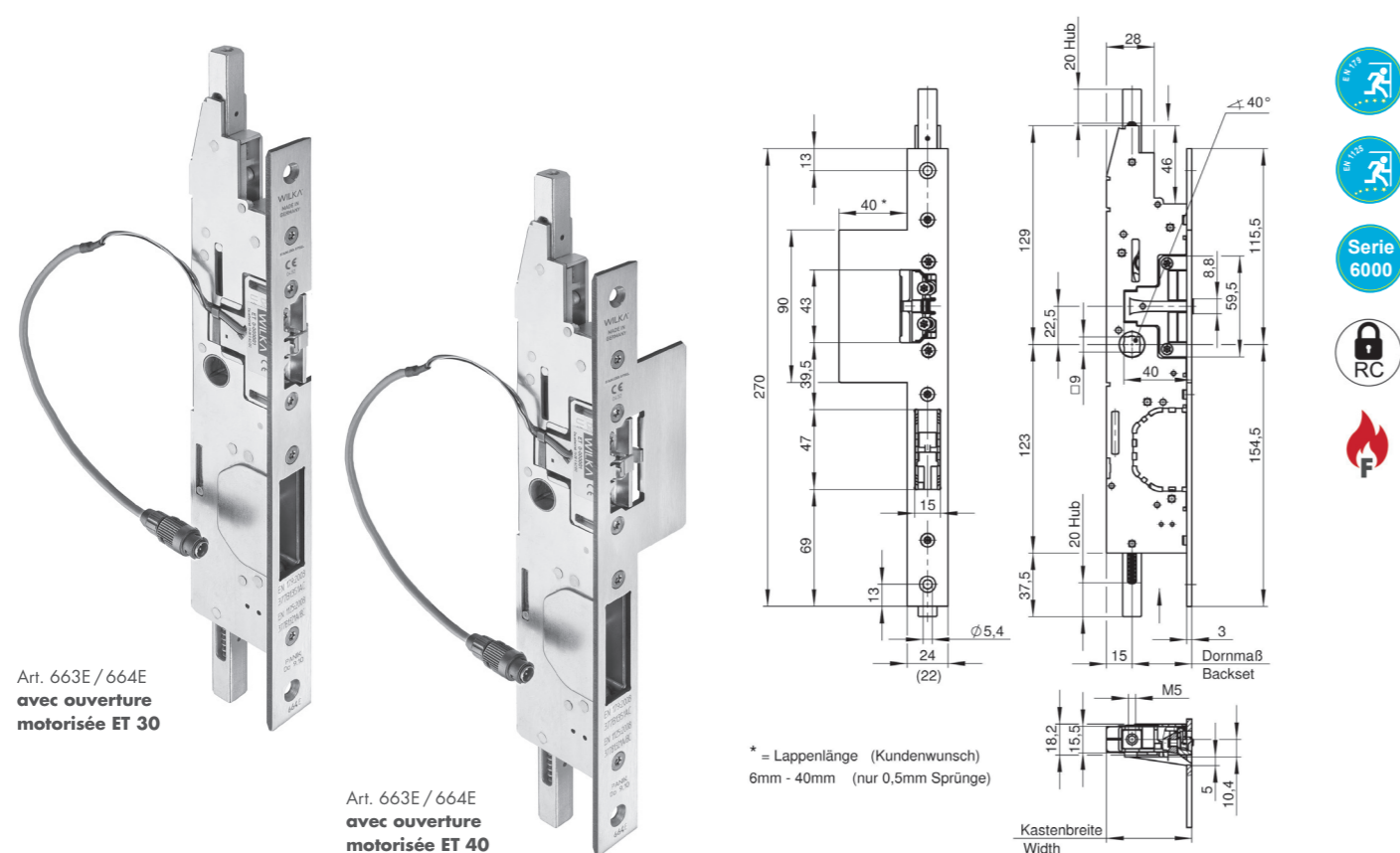
- Blocage d'entraînement inférieur (Art. 8663)
- Blocage d'entraînement supérieur et inférieur (Art. 8664)
- Combinaison possible avec loqueteau 661U (Art. 8663)
- Disponible en option avec une têtère avec languette
- Paquets de surveillance en option (surveillance du pêne dormant et/ou du carré)

### Détails techniques

- Axe: 30-85 mm
- Arrière axe: 15 mm
- Longueurs de têtère: 245 et 270 mm
- Largeurs de têtère: 22 et 24 mm / têtère plate et têtère en U
- Filetage: M5
- Angle de rotation du carré: 40°
- Course de la tringle: 20 mm
- Autorisation pour portes de secours conformément à EN 179 et EN 1125
- Protection contre la fumée et le feu testée conformément EN 1634
- En combinaison avec les éléments de porte: test RC conformément à DIN EN 1627-1630

**Fonctionnement:** En cas d'actionnement d'une béquille ou d'une barre poignée / barre de poussée, les glissements pour tringle du contre-boîtier sont rentrés. En même temps, le demi-tour et le pêne dormant de la serrure de vantail principal sont repoussés. Si le vantail secondaire est ramené en position de fermeture, le verrou de maintien 4685 déclenche automatiquement le verrouillage autonome des glissements pour tringle vers le haut et le bas. La porte ne peut alors être fermée qu'après ce verrouillage.

**663E / 664E** Contre-boîtier avec fonction anti-panique et ouverture motorisée de la série 6000



Art. 663E / 664E  
avec ouverture  
motorisée ET 30

Art. 663E / 664E  
avec ouverture  
motorisée ET 40

\* = Lappenlänge (Kundenwunsch)  
6mm - 40mm (nur 0,5mm Sprünge)

**Vos PLUS+ avec WILKA**

- + Utilisation possible de profils de porte étroits grâce à la gâche électrique avec dimensions extérieures minimales
- + Remplacement simple de la gâche électrique avec un câble à contact enfichable
- + Déclenchement mécanique conforme à la norme grâce au vantail secondaire également possible pour des éléments de porte hauts
- + Utilisation de serrures de vantail principal de la série 6000
- + Effets de synergie grâce aux accessoires multiséries des séries 6000 et 7000
- + Utilisation flexible dans les profils les plus étroits grâce à un arrière axe de 15 mm
- + Combinaison également possible avec garnitures d'un angle de rotation de 45°

**Fonctionnement:** Lorsque l'on branche la gâche électrique, on peut ouvrir le vantail principal. En cas d'actionnement d'une béquille de porte ou d'une barre poignée / barre de poussée, les glissements pour tringle du contre-boîtier sont rentrés. En même temps, le demi-tour et le pêne dormant de la serrure de vantail principal sont repoussés.

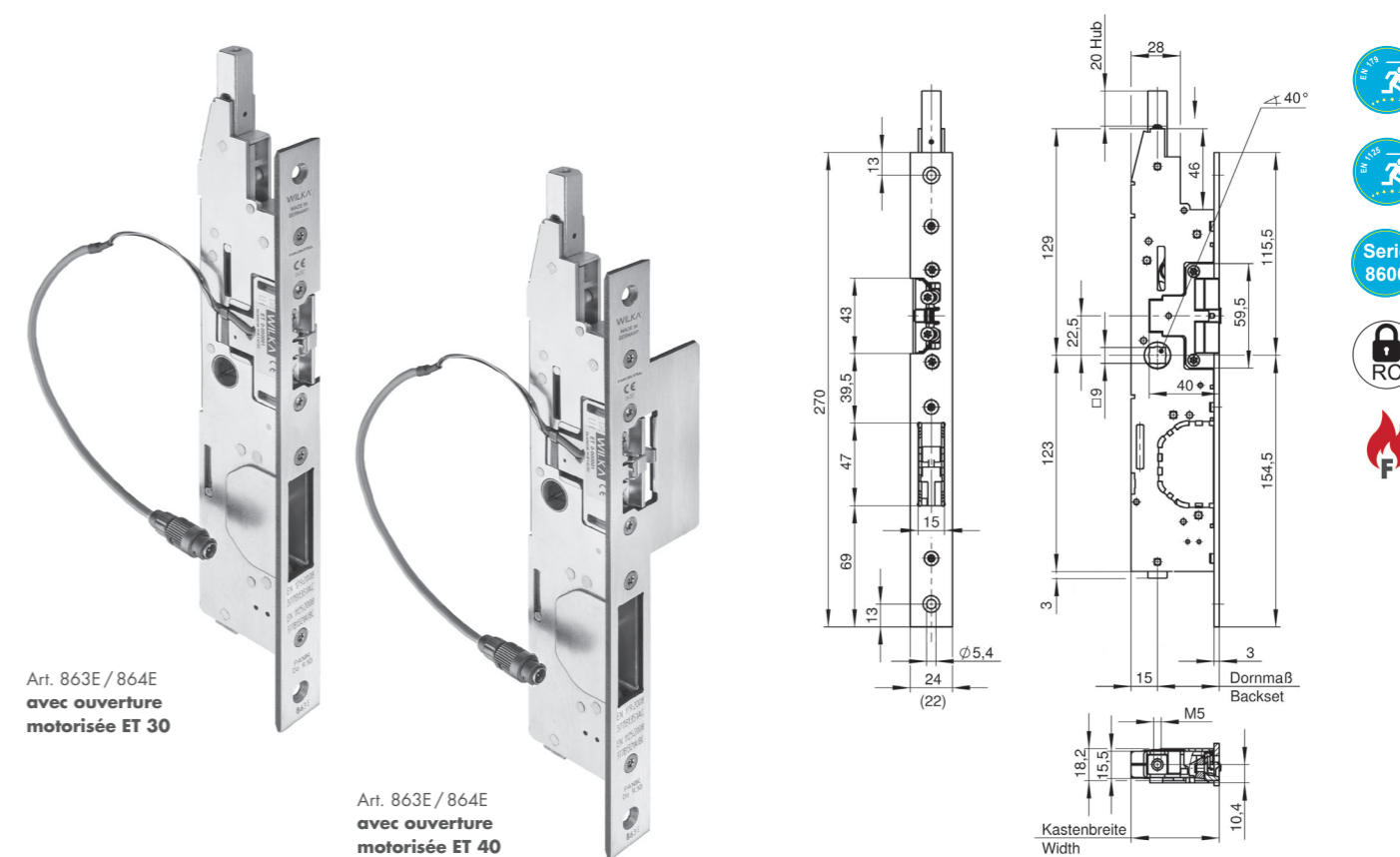
**Caractéristiques du produit**

- Blocage d'entraînement inférieur (Art. 663E)
- Blocage d'entraînement supérieur et inférieur (Art. 664E)
- Combinaison possible avec loqueteau 661U (Art. 663E)
- Paquets de surveillance en option (surveillance du pêne dormant et / ou du carré)

**Détails techniques**

- Axe: 30-65 mm
- Arrière axe: 15 mm
- Longueur de têtère: 270 mm
- Largeurs de têtère: 22 et 24 mm / têtère plate et têtère en U
- Filetage: M5
- Angle de rotation du carré: 40°
- Course de la tringle: 20 mm
- En utilisation avec gâche électrique ET 30 sans têtère avec languette
- En utilisation avec gâche électrique ET 40 avec une têtère avec languette
- Autorisation pour portes de secours conformément à EN 179 et EN 1125
- Protection contre la fumée et le feu testée conformément EN 1634
- En combinaison avec les éléments de porte: test RC conformément à DIN EN 1627 - 1630

**863E / 864E** Contre-boîtier avec fonction anti-panique et ouverture motorisée de la série 8600



Art. 863E / 864E  
avec ouverture  
motorisée ET 30

Art. 863E / 864E  
avec ouverture  
motorisée ET 40

**Vos PLUS+ avec WILKA**

- + Utilisation possible de profils de porte étroits grâce à la gâche électrique avec dimensions extérieures minimales
- + Remplacement simple de la gâche électrique avec un câble à contact enfichable
- + Déclenchement mécanique conforme à la norme grâce au vantail secondaire également possible pour des éléments de porte hauts
- + Utilisation de serrures de vantail principal de la série 8600
- + Effets de synergie grâce aux accessoires multiséries des séries 8600 et 8700
- + Utilisation flexible dans les profils les plus étroits grâce à un arrière axe de 15 mm
- + Combinaison également possible avec garnitures d'un angle de rotation de 45°

**Fonctionnement:** Lorsque l'on branche la gâche électrique, on peut ouvrir le vantail principal. En cas d'actionnement d'une béquille de porte ou d'une barre poignée / barre de poussée, les glissements pour tringle du contre-boîtier sont rentrés. En même temps, le demi-tour et le pêne dormant de la serrure de vantail principal sont repoussés.

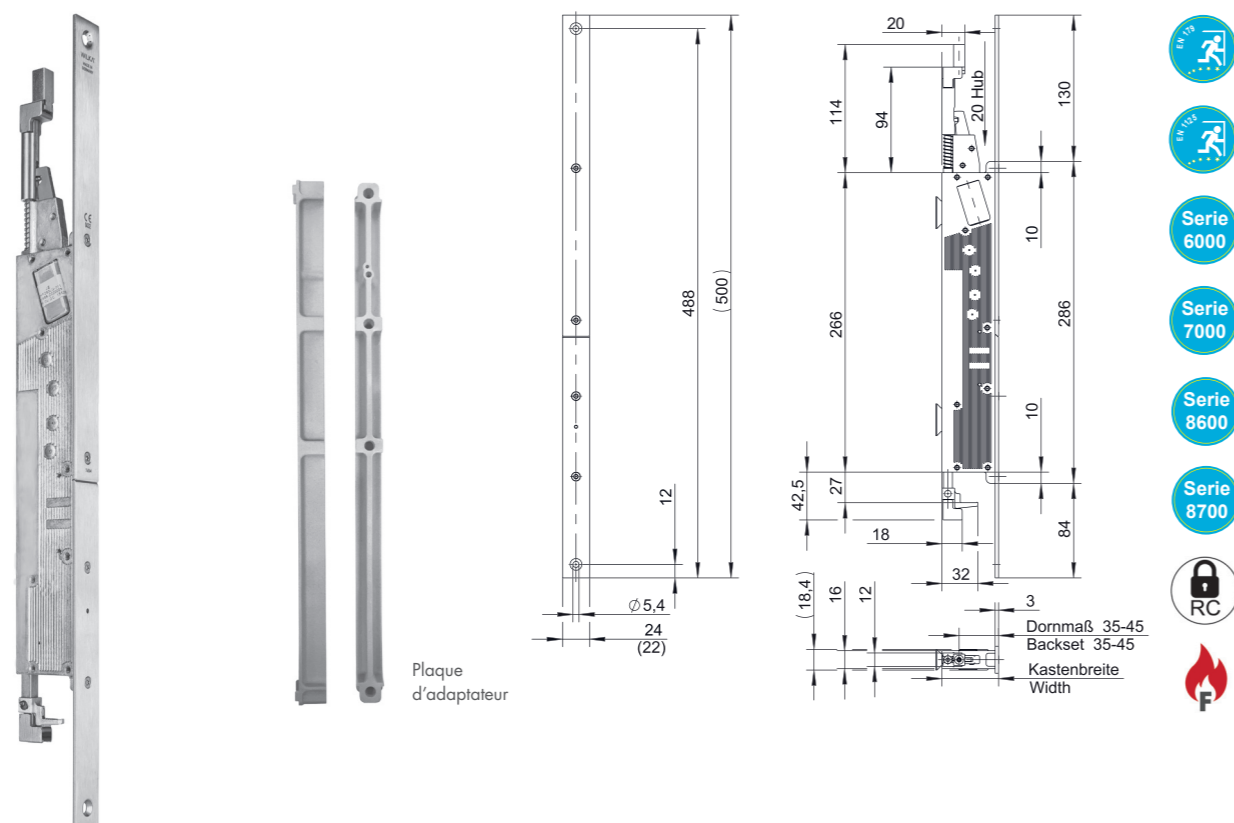
**Caractéristiques du produit**

- Blocage d'entraînement inférieur (Art. 863E)
- Blocage d'entraînement supérieur et inférieur (Art. 864E)
- Combinaison possible avec loqueteau 661U (Art. 863E)
- Paquets de surveillance en option (surveillance du pêne dormant et / ou du carré)

**Détails techniques**

- Axe: 30-65 mm
- Arrière axe: 15 mm
- Longueur de têtère: 270 mm
- Largeurs de têtère: 22 et 24 mm / têtère plate et têtère en U
- Filetage: M5
- Angle de rotation du carré: 40°
- Course de la tringle: 20 mm
- En utilisation avec gâche électrique ET 30 sans têtère avec languette
- En utilisation avec gâche électrique ET 40 avec une têtère avec languette
- Autorisation pour portes de secours conformément à EN 179 et EN 1125
- Protection contre la fumée et le feu testée conformément EN 1634
- En combinaison avec les éléments de porte: test RC conformément à DIN EN 1627 - 1630

**765M** Module motorisé des séries 6000, 7000, 8600, 8700



**Vos PLUS+ avec WILKA**

- + Utilisation de serrures de vantail principal des séries 6000 et 7000, 8600 et 8700
- + Ouverture de la porte en moins d'une seconde grâce à un moteur à réaction rapide
- + Résistance accrue à l'effraction, car la tringle de verrouillage inférieure peut aussi être maintenue en entraînement automatique
- + Pas de réserve d'énergie nécessaire en cas de panne de courant
- + Alimentation électrique uniquement nécessaire dans le vantail secondaire
- + Boîtier étroit (15,5 mm), si bien que les têtes en U de 22 mm sont aussi possibles
- + Montage facile grâce aux têtes en trois parties
- + Effets de synergie grâce aux accessoires multiséries des séries 6000, 7000, 8600 et 8700

Cliquez ici pour accéder à la vidéo du produit:



**Caractéristiques du produit**

- Unité de fonctionnement en interaction avec l'art. 7665 / 8665
- Blocage d'entraînement supérieur
- Unité de commande intégrée dans le module motorisé
- Commande des entraînements de vantaux rotatifs et intégration dans la gestion du bâtiment
- Gâche électrique en fonctionnement, c.-à-d. que le vantail secondaire reste fermé et que le vantail principal est ouvert
- Mode de fonctionnement à un vantail ou deux vantaux possible fonction de déverrouillage permanent

**Détails techniques**

- Câble de raccordement contenu dans la livraison (10 m)
- Axe: 35-85 mm
- Largeur du boîtier: 50-95 mm
- Profondeur du boîtier: 50 mm
- Longueur de tête: 500 mm
- Largeurs de tête: 22 et 24 mm / tête plate et tête en U
- Filetage: M5
- Course de la tringle: 20 mm
- Autorisation pour portes de secours conformément à EN 179 et EN 1125
- Protection contre la fumée et le feu testée conformément EN 1634
- En combinaison avec les éléments de porte: test RC conformément à DIN EN 1627-1630

**Descriptif du fonctionnement**



**À un vantail - Automatique**

Vantail principal

Le vantail principal se déverrouille et s'ouvre automatiquement, alors que le vantail secondaire reste fermé.

**À un vantail - Déverrouillé en permanence**

Vantail principal

Le vantail principal est déverrouillé en permanence, alors que le vantail secondaire reste fermé.



Alimenté en continu



Pas d'homologation pour la protection contre

**Fonctionnement:** Après impulsion en cas de portes **à un vantail**: la tringle inférieure comme la tringle supérieure restent bloquées, en même temps les éjecteurs sont activés et le vantail principal est libéré. En cas de panne de courant, aucune réserve d'énergie n'est nécessaire. Les composants mécaniques assurent alors le processus de fermeture de l'élément de porte et amènent les portes dans la position de fermeture prescrite.



**À deux vantaux - Automatique**

Vantail principal et vantail secondaire

Le vantail principal comme le vantail secondaire se verrouillent et se déverrouillent automatiquement. La séquence de fermeture détermine le processus de fermeture de l'élément de porte et amène les portes dans la position de fermeture prescrite.

**À deux vantaux - Déverrouillé en permanence**

Vantail principal et vantail secondaire

Le vantail principal comme le vantail secondaire se déverrouillent automatiquement et restent déverrouillés en permanence.



Alimenté en continu

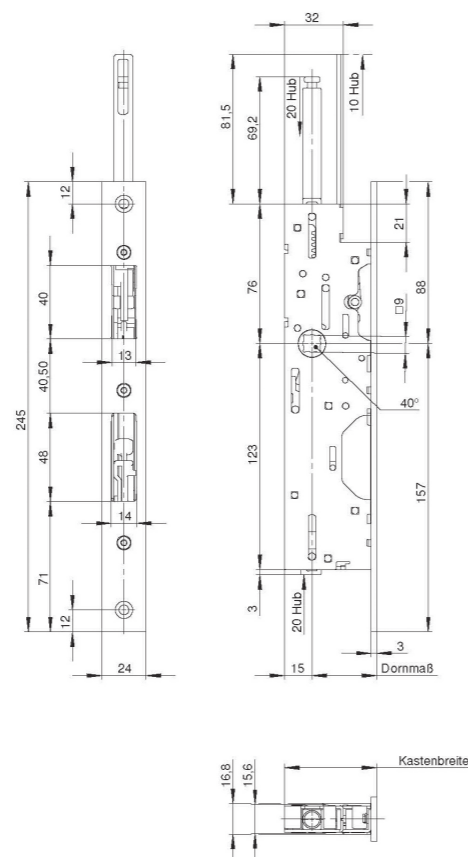


Pas d'homologation pour la protection contre

**Fonctionnement:** Après impulsion en cas de portes **à deux vantaux**: Les tringles inférieure et supérieure sont rentrées, à la suite de quoi le vantail secondaire est libéré. En même temps, les éjecteurs dans le contre-boîtier repoussent le demi-tour et le pêne dormant, si bien qu'un verrouillage supplémentaire est débloqué.



Art. 7665 / 8665



### Vos PLUS+ avec WILKA

- + Utilisation de serrures de vantail principal des séries 6000 et 7000 (Art. 7665)
- + Utilisation de serrures de vantail principal des séries 8600 et 8700 (Art. 8665)
- + Effets de synergie grâce aux accessoires multiséries des séries 6000, 7000, 8600 et 8700
- + Les dimensions réduites du boîtier facilitent le remplacement et l'installation a posteriori
- + Utilisation flexible dans les profils les plus étroits grâce à un arrière axe de 15 mm
- + Combinaison également possible avec garnitures d'un angle de rotation de 45°

### Caractéristiques du produit

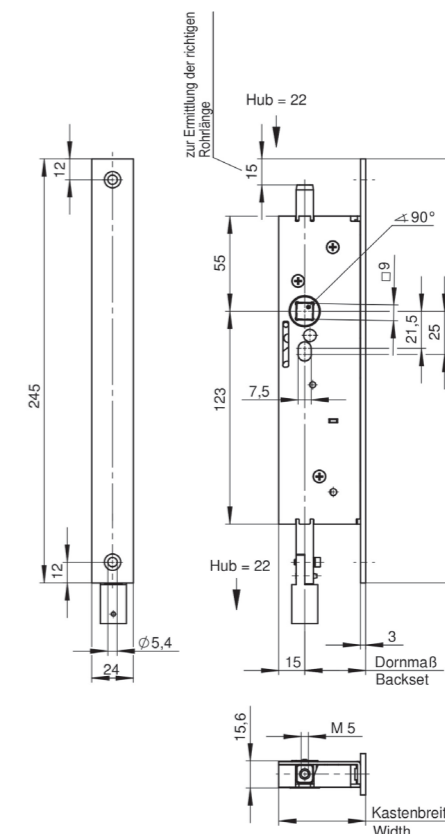
- Blocage d'entraînement inférieur
- Disponible en option avec une têtière avec languette

### Détails techniques

- Axe: 30-85 mm
- Arrière axe: 15 mm
- Longueurs de têtière: 245 et 270 mm
- Largeurs de têtière: 22 et 24 mm / têtière plate et têtière en U
- Filetage: M5
- Angle de rotation du carré: 40°
- Course de la tringle: 20 mm
- Autorisation pour portes de secours conformément à EN 179 et EN 1125
- Protection contre la fumée et le feu testée conformément EN 1634
- En combinaison avec les éléments de porte: test RC conformément à DIN EN 1627-1630



Exclusivement pour une utilisation en combinaison avec le module motorisé 765M



### Vos PLUS+ avec WILKA

- + Utilisation d'une pièce unique multiséries des séries 6000, 7000, 8600 et 8700
- + Utilisation possible en combinaison avec les articles 7663, 663E, 8663 et 863E
- + Distinction optique avantageuse entre le vantail principal et le vantail secondaire

### Caractéristiques du produit

- Blocage d'entraînement supérieur
- Pack surveillance en option (surveillance du carré)
- Avec accouplement au contre-boîtier avec fonction anti-panique Art. 7663, 663E, 8663 et 863E

### Détails techniques

- Axe 30-65 mm
- Arrière axe: 15 mm
- Longueurs de têtière: 245 et 270 mm
- Largeurs de têtière: 22 et 24 mm / têtière plate et têtière en U
- Filetage: M5
- Course de la tringle: 22 mm
- Autorisation pour portes de secours conformément à EN 179
- Protection contre la fumée et le feu testée conformément EN 1634

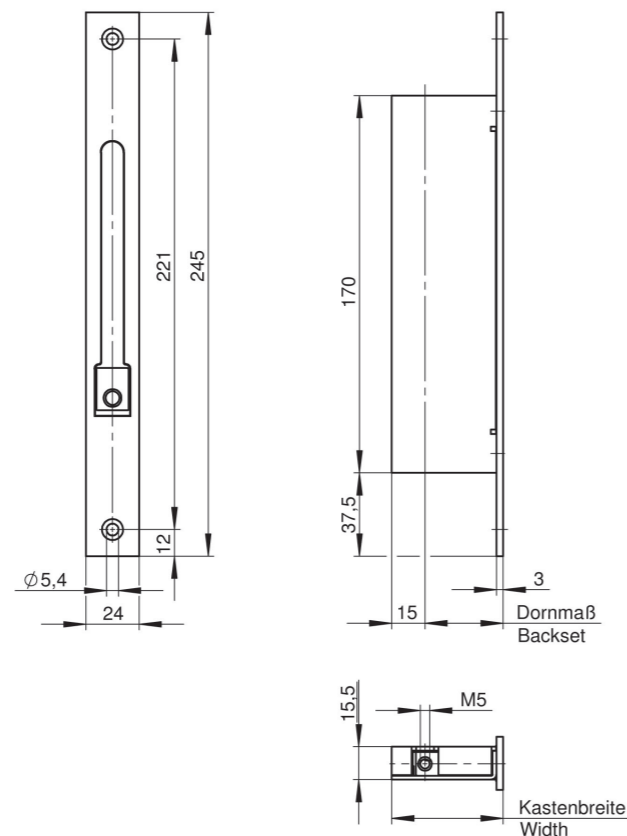
**Fonctionnement:** Grâce au loqueteau, le mouvement de rotation de la béquille amenée à env. 1500 mm au-dessus du niveau du sol est dévié en un mouvement de poussée des glissements pour tringle.



Exclusivement pour une utilisation en combinaison avec les contre-boîtiers Art. 7663, 663E, 8663 et 863E



**6672** Serrure avec verrou à encastrer des séries 6000, 7000, 8600 et 8700



Serie 6000

Serie 7000

Serie 8600

Serie 8700



**Vos PLUS+ avec WILKA**

- + Utilisation d'une pièce unique multiséries des séries 6000, 7000, 8600 et 8700
- + Confort élevé grâce au verrouillage automatique
- + Utilisation flexible dans les profils les plus étroits grâce à un arrière axe de 15 mm
- + Actionnement pratique du levier de déclenchement grâce à la poignée bouton
- + Fermeture amortie de la porte

**Caractéristiques du produit**

- Pour le verrouillage automatique du vantail secondaire
- Blocage d'entraînement supérieur et inférieur

**Détails techniques**

- Axe: 30-65 mm
- Arrière axe: 15 mm
- Longueurs de tête: 245 et 270 mm
- Largeurs de tête: 22 et 24 mm / tête plate et tête en U
- Filetage: M5
- Course de la tringle: 20 mm
- Protection contre la fumée et le feu testée conformément EN 1634

**Fonctionnement:** Grâce à l'actionnement du levier intégré à la tête, les glissements pour tringle sont rentrés dans la serrure avec verrou à encastrer. Après relâchement du levier, les glissements pour tringle sont ressortis par pression d'un ressort de la serrure avec verrou à encastrer et le levier est inséré dans la tête.

**Gâches**



**P641**

Gâche pour portes de secours  
Dimensions: 24 x 3 x 245 mm



**P643**

Gâche en U pour portes de secours  
Dimensions: 24 x 6 x 245 mm



**P679**

Gâche avec languette pour portes de secours  
Dimensions: 24 x 3 x 245 mm



**P672**

Gâche électrique pour portes de secours  
Dimensions: 24 x 3 x 245 mm



**P697**

Gâche électrique en U pour portes de secours  
Dimensions: 24 x 6 x 245 mm



**P691**

Gâche électrique avec languette pour portes de secours  
Dimensions: 24 x 3 x 245 mm



**P880**

Gâche pour les verrouillages auxiliaires des séries 8600 et 8700  
Dimensions: 24 x 3 x 200 mm



**P880**

Gâche en U pour les verrouillages auxiliaires des séries 8600 et 8700  
Dimensions: 24 x 6 x 200 mm



**P676**

Gâche électrique pour le verrouillage vers le haut  
Dimensions: 24 x 3 x 120 mm



**P694**

Gâche électrique pour le verrouillage vers le haut  
Dimensions: 24 x 3 x 120 mm



**P645**

Gâche avec languette pour le verrouillage vers le haut  
Dimensions: 24 x 3 x 60 mm



**P612**

Gâche avec languette pour le verrouillage vers le haut  
Dimensions: 24 x 3 x 60 mm

## Accessoires



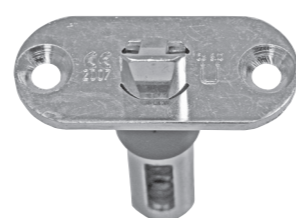
**4685**

Verrou de maintien  
Tête: 24 x 54 mm



**4686**

Verrou à cliquet  
Tête: 24 x 54 mm



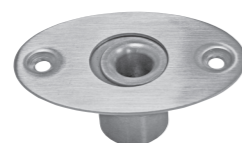
**4687**

Verrou à cliquet à ressort  
Tête: 24 x 54 mm



**9651**

Gâche au sol



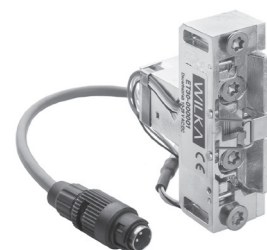
**9652**

Douilles au sol réglables  
Plage de réglage: 3 mm



**9656**

Douilles au sol réglables  
Plage de réglage: 2 mm



**ET30**

Gâche électrique sans guidage du demi-tour



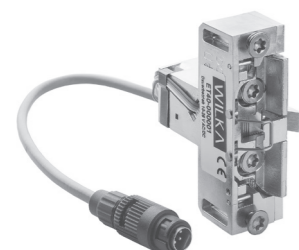
**9647**

Glissement pour tringle massif pour  
vantail secondaire  
Longueurs: 950 et 1420 mm



**9648**

Glissement pour tringle creux pour  
vantail secondaire  
Longueurs: 1000, 1500,  
2000 et 2500 mm



**ET40**

Gâche électrique avec guidage du demi-tour



**9650**

Glissement pour tringle creux pour vantail principal  
Longueurs: 1400, 1900 et 2400 mm

## Garnitures



**4906**

Barre poignée avec fonction anti-panique  
pour serrures de vantail principal, prévue  
pour cylindre profilé



**4907**

Barre poignée avec fonction anti-panique  
pour serrures de vantail secondaire



**4904**

Barre poignée avec fonction anti-panique  
pour serrures de vantail principal



**4905**

Barre poignée avec fonction anti-panique  
pour serrures de vantail secondaire



**4921**

Barre de poussée pour serrures de vantail  
principal ou serrures de vantail secondaire



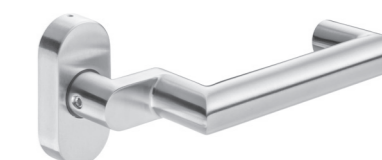
**4910**

Demi-barre béquille



**4911**

Demi-barre béquille



**4912**

Demi-barre béquille



**4913**

Demi-bouton béquille



**4914**

Rosace ovale



Tampon de votre entreprise  
Votre adresse



**WILKA Schließtechnik GmbH**

Mettmanner Str. 58-64 · 42549 Velbert · Allemagne

+49 2051 2081-0

+49 2051 2081-151

[info@wilka.de](mailto:info@wilka.de) · [www.wilka.fr](http://www.wilka.fr) · [www.wilka.com](http://www.wilka.com)